

賴羿諳 六月生活報告書

我的六月生活，也是在上課打工看展覽中悠閒地度過了。



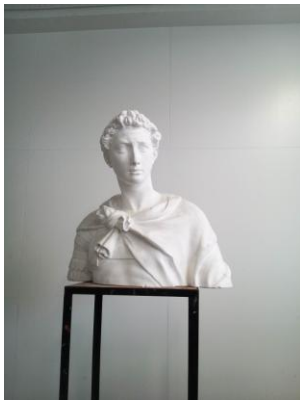
搭兩個小時的巴士到萩美術館看川瀨巴水的浮世繪展。浮世繪的感覺類似板畫，先畫好一張底稿，然後刻在木頭上，在木板上上色，然後拓印。而這位巴水先生的浮世繪，最令我讚嘆的部分是他的漸層。美到不像是我所認識的浮世繪。

先來提一下我怎麼知道他的。第一次看到他的浮世繪是在山口縣立美術館的大浮世繪展，整個展場看下來印象最深的就屬他的浮世繪，因為他的作品顏色怎麼看都不像是一層層堆出來的，有種透明清新的感覺，不像其他的作品是比較濃烈一點。淡彩剛好對我的胃，所以就決定去看他的個展。



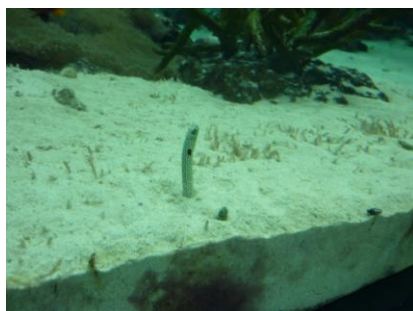
很氣派的美術館。

五月底六月初是螢火蟲的季節，所以晚上跑去看螢火蟲。一小點一小點在黑暗中閃閃發光很浪漫。



美術課的石膏像，明明是個帥哥卻被我畫得右臉浮腫。

月底時終於踏上下關的水族館。裡面的魚看來異常美味。



還有很可愛的企鵝們，以及認真打掃的飼育員大哥哥。

